

LĒNTUS *Defi*

[www.lentusozluce.com](http://www.lentusozluce.com)

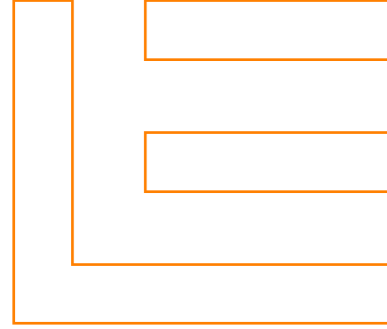


**LĒNTUS**

**brkçetin**  
İNŞAAT | MÜHENDİSLİK

1996 yılında temelleri atılan aile şirketi olan BRK ÇETİN İNŞAAT, 25 yıldır hedef kitlenin beklentilerine en uygun konut ve ticari yapılar üretme misyonunu sürdürmektedir. 2020 yılından itibaren faaliyet gösterdiği bölgede nitelikli konut taleplerini karşılamak amacıyla LENTUS markasını oluşturarak geliştirme kararı almıştır.

LENTUS, aile sıcaklığıyla tasarlanmış, sofistike ve konforlu bir yaşam arayan tüm müşterilerimiz için özel olarak hazırlanan ayrıcalıklı bir projedir.





# LĒNTUS *Gelece*

Lentus, sadece bugünün ihtiyaçlarına cevap vermekle kalmıyor, aynı zamanda geleceğin yaşam alanlarını inşa ediyor. Bu proje, teknoloji, sürdürülebilirlik ve estetikle buluştuğunda, çağdaş toplumların beklentilerini aşan bir yaşam biçimi sunuyor.

**İşte Lentus: Geleceğe açılan kapınız.**

# *Gelece*



# MÜHENDİSİN GÖZÜNDEN

LENTUS *Jetüce*

LENTUS projemizin teknik detaylarını anlatmaya başlamadan önce, yapılarda depreme dayanıklı tasarım amacını ve nasıl yapılması gerektiğinden bahsetmek isterim. Öncelikle, projemiz depreme dayanıklı bir şekilde tasarlanmıştır. Depreme dayanıklı tasarımın temel amacı; beklenen bir deprem anında kabul edilebilir performansa sahip, kaynakların verimli kullanıldığı bir yapı oluşturmaktır. Depreme dayanıklı tasarımda üç temel yapı davranışı unsuru olan rijitlik, dayanım ve süneklik arasında optimum bir denge oluşturmak hedeflenmektedir.

"Kazanın büyüğü ihmalin küçüğü ile başlar" prensibini dikkate alarak, tüm projelerimizde gerekli iş sağlığı ve güvenliği önlemlerini almak temel önceliğimizdir. LENTUS projemiz, Türkiye Deprem Yönetmeliği 2018 ve TS 500 baz alınarak tasarlanmıştır. Temel hariç diğer yapı elemanlarının beton sınıfı C35'tir. Temel betonu ise C30'dur. Projemizde kullanılan çelik çeşidi B420C'dir. Projeye başlamadan önce, arsa alanı ilk olarak geoteknik mühendisler tarafından incelenmiştir. Geoteknik mühendislerin incelemesi sonucu, zemin sınıfının ZD olduğu belirlenmiş ve bunun sonucunda zemin iyileştirme türü olan jet grout yapılmasına karar verilmiştir. Bunun anlamı, proje alanındaki zeminde eşit aralıklarla 60 cm çapında, 11 metre boyunda 907 adet kolon hazırlanmasıdır. 45 günlük bir çalışma sonrasında zeminimiz güçlendirilmiş olup, hafriyat alındıktan sonra temelimizi hazırlama aşamasına gelinmiştir. Temelimiz hazırlandıktan sonra beton döküm aşaması başlamadan önce, temel altı izolasyon uygulaması yapılmıştır. Sonraki adım olan beton döküm aşamasında, beton dayanımını ve yalıtımını arttırmak için betona katkı maddesi uygulaması yapılmıştır. Bu uygulama hidroflik yapısı sayesinde su ve nem ile her temasında moleküler düzeyde reaksiyonları tetikler ve betonda dış etkiler sonucu oluşan kılcal çatlakları yıllar sonra tamir etmeye devam eder. Projemizin dört tarafı bodrum perdeleri ile çevrelidir. Projemizin uzun yapısı nedeniyle yapımızda dilatasyon uygulaması uygun görülmüştür. Bu uygulama yapısal olarak binamızı daha dayanıklı hale getirmek için tercih edilmiştir. Bodrumdaki otopark yüksekliğimiz 3.80 m olup geniş ve ferah bir ortam sağlamaktadır. Kat yüksekliklerimiz konut katlarında 3 metre olarak tasarlanmıştır.

Statikten ödün vermeden estetik mimari uyumu en iyi şekilde bir araya getirerek müşterilerimiz için konforlu ve güvenli bir proje olan LENTUS, ayrıcalıklı ve özel hissettiren özellikleri ile ön plana çıkıyor.

Burak ÇETİN  
İnşaat Mühendisi

brkçetin  
İNŞAAT | MÜHENDİSLİK



Mimarlık, sadece çizim yapmak ya da bina inşa etmek değildir; aynı zamanda felsefe ve sosyoloji gibi alanları barındırmalıdır. Günümüzün gelişmekte olan teknolojisi ile konfor koşullarını modern şehircilik anlayışıyla birleştirmelidir.

Bu vizyonla, öncelikli olarak yapının sağlamlığından ödün vermeden, yenilikçi ve prestijli konut ve ticaret alanlarını sizlere sunmaktan gurur duyuyoruz.

engin  
küçük  
mimarlık



Alı Iskeceli  
MİMARLIK

LENTUS, bir prestij projesi. Lüks tanımının sadece "gösterişli" kelimesinden kurtulmuş hali. Kaliteli, kullanışlı ve etkili alanlar... Dönemin yeni ihtiyacına uygun farklı kurulum ve seçeneklerle planlanmış, her ihtiyaca veya bakış açısına uygun daireler. Sadece çok süslü veya fazlasıyla sade kavramları arasındaki gri alanları dolduran bir iç mekan dizayn anlayışı. Günlük hayatın tüm karmaşasına ve kalabalığına inat, mümkün olduğunca dinlendirici renklerle, formlarla residence temeline hizmet amaçlı bir oluşum. Çoğu zaman konfor ve lüks kelimeleriyle bir arada kullanılan, otel algısına eşdeğer bir bakış. Bunlara ek olarak seçilen tüm malzemelerde ve uygulamalarda kalite algısına zarar vermektan kaçınan oldukça titiz seçimler.

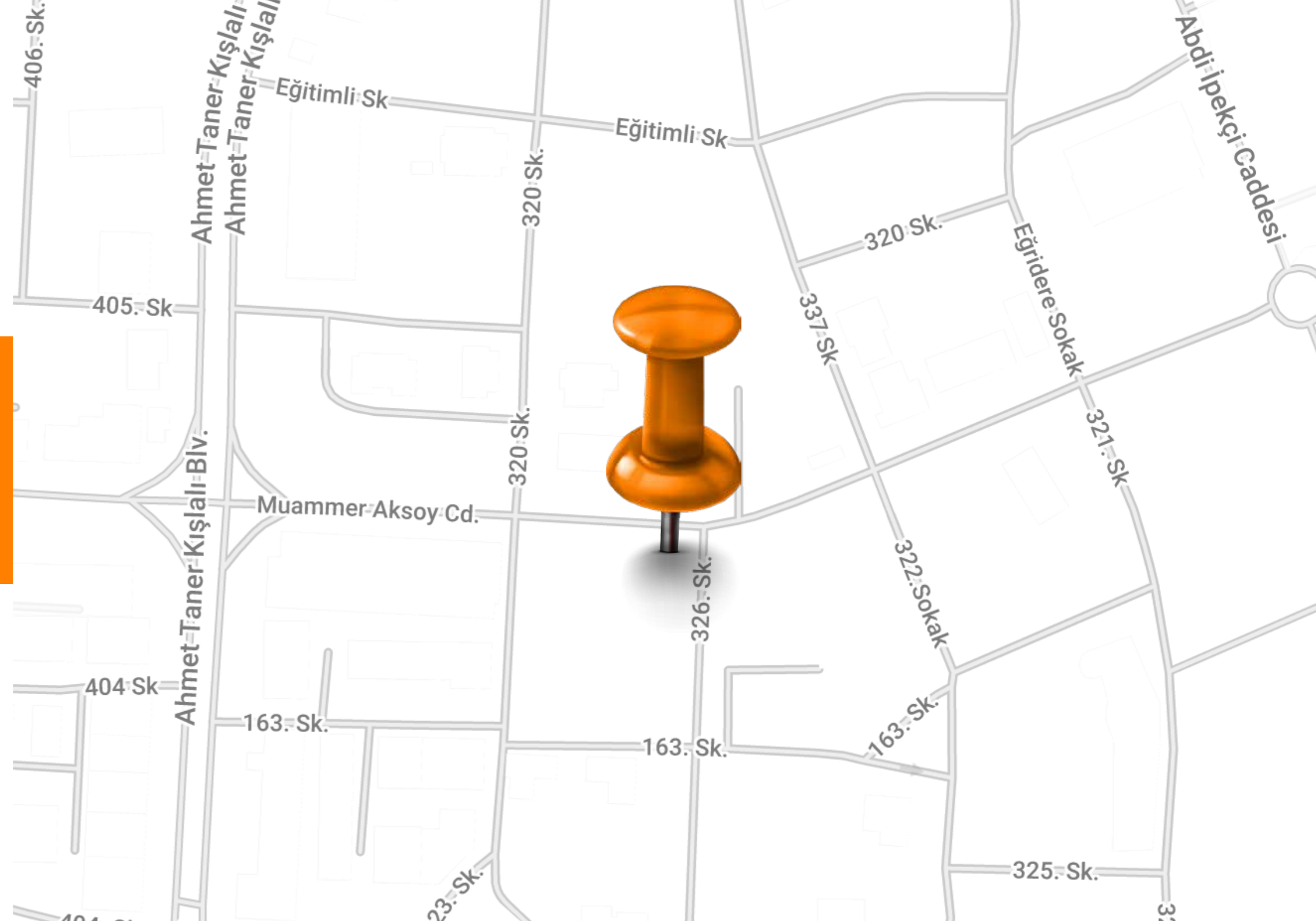
Hepsinin birleşimi olarak yola çıkılmış ve yaşama geçirilmesi için bu mottoyla tamamlanması adına çaba gösterilen özel bir proje, LENTUS.

**LĒNTUS** *Ordu*

ŞEHRİN  
KALBİNDE

İnşaat projemiz, konumuyla şehir yaşamının merkezinde ayrıcalıklı bir noktada yer alıyor. Modern şehir hayatının getirdiği olanaklara kolay erişim sağlayan bu konum, hem iş hem de sosyal yaşantınıza hızlı ve pratik bir erişim sağlıyor.

Bu konum, sadece bir ev değil, aynı zamanda günlük yaşamınıza anlam katan bir yaşam tarzı sunuyor. Modern mimarisi, sakin çevresi ve şehre olan bağlantısıyla projemiz, kendine özgü bir yaşam deneyimi sunuyor.



**LĒNTUS** *Özölce* 'DE

KONFOR VE  
ESTETİK BİR ARADA!



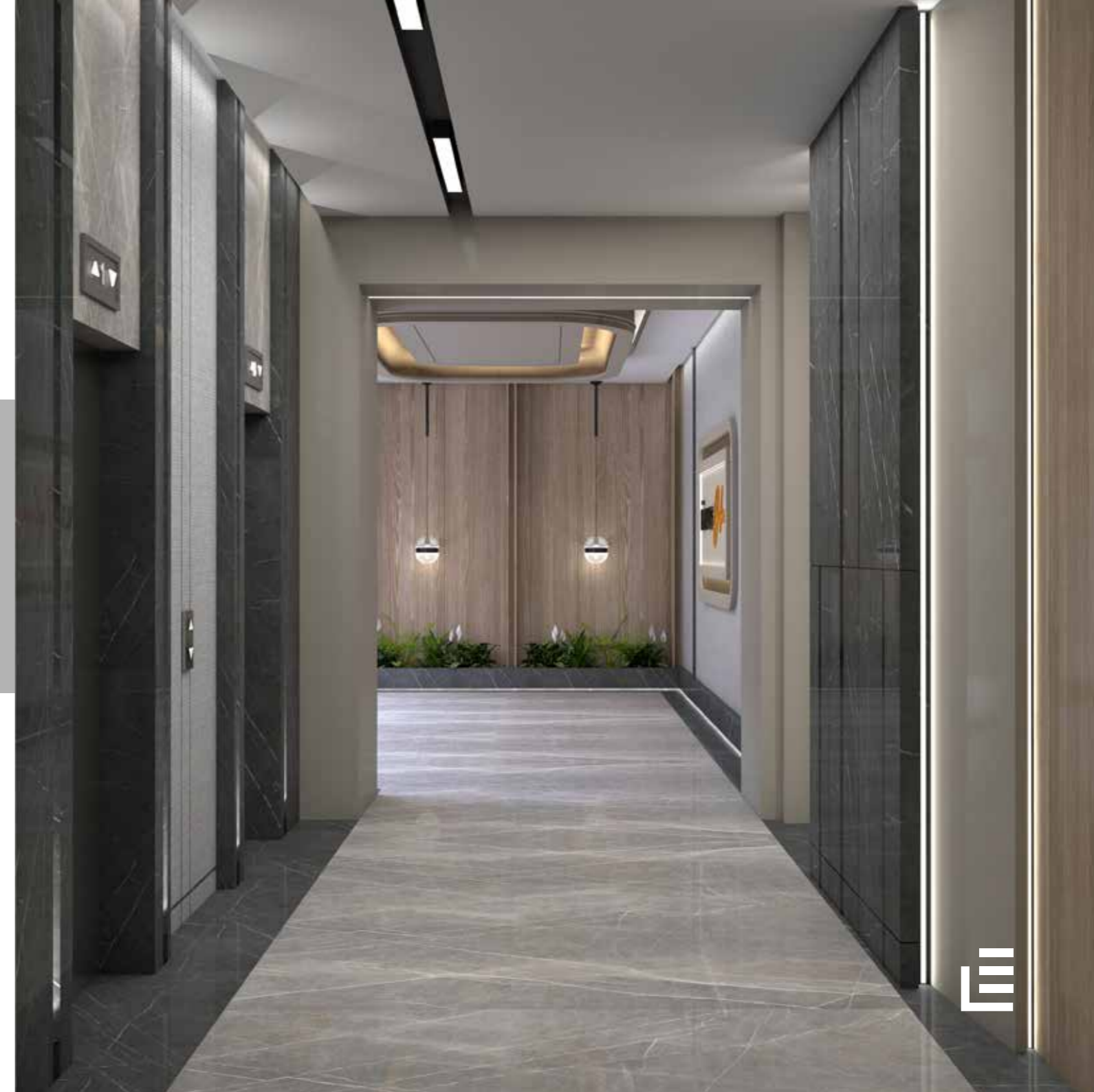


# KONFORLU YAŞAMDA ESTETİK DOKUNUŞLAR

Yüksek yaşam standartlarına odaklanan bir inşaat projesi hayal edin: Konfor ve estetiği bir araya getiren bu özel projede, modern tasarımın sunduğu şıklık ile yaşam alanlarının işlevselliği birleşiyor. Her ayrıntısı özenle düşünülmüş olan bu proje, sadece konforlu değil aynı zamanda estetik bir yaşam vaat ediyor. Yüksek kaliteli malzemeler, geniş ve ferah tasarımlar, doğal ışığın akıcı kullanımı, bu projenin temelini oluşturuyor.

**LĒNTUS** *Ödülce*







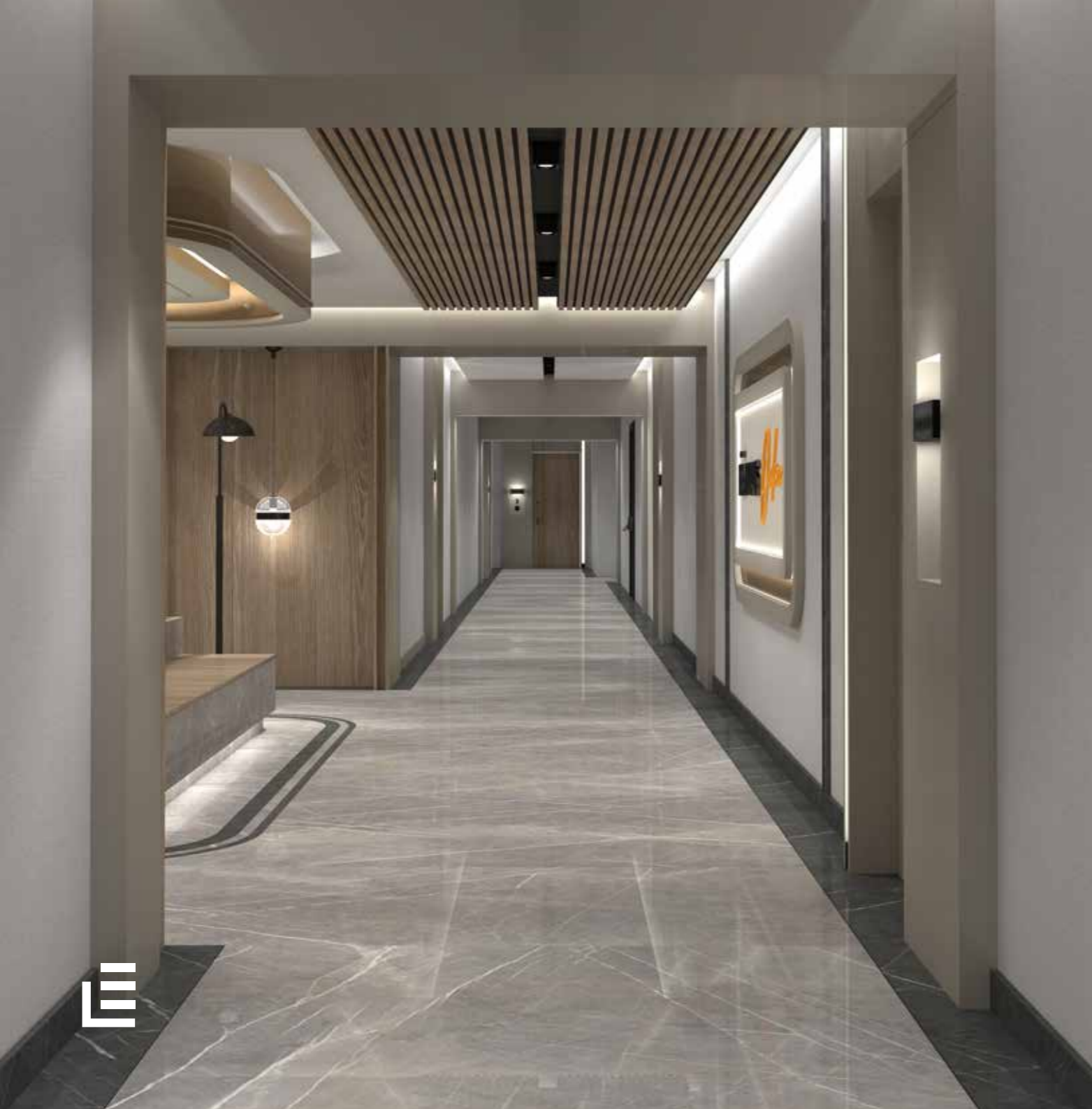
## MODERN TASARIM SICAK BİR YUVA!

Çağdaş mimari ve iç tasarımın sunduğu öncü özellikleri içinde barındırıyor. Projemizin temelinde, estetik unsurlarla bezeli modern tasarım anlayışı yatmaktadır. Her detayın özenle düşünüldüğü bu yapı, sadece dışarıdan bakıldığında değil, aynı zamanda içeride yaşayanlara sunduğu sıcaklık ve konforla da öne çıkıyor.

Ev sahiplerinin ihtiyaçlarına ve modern yaşam standartlarına uygun olarak planlanmış olan bu proje, kullanışlı mekanlar ve çağdaş detaylarla dolu. İç mekanlardaki geniş pencereler, doğal ışığı içeriye davet ederken, açık plan düzeni ise ferahlık hissiyatını artırıyor. Modern tasarımın sıcak bir atmosferle birleştiği bu evler, sadece bir konut değil, aynı zamanda sakinlerine huzurlu bir yaşam vaat eden gerçek bir yuvadır.

**LĒNTUS** *Özel*







LĒNTUS *Özelle*

HER AYRINTIDA  
**KALİTE,**  
HER ADIMDA  
**GÜVEN.**



# KONUT PLANLAMASI

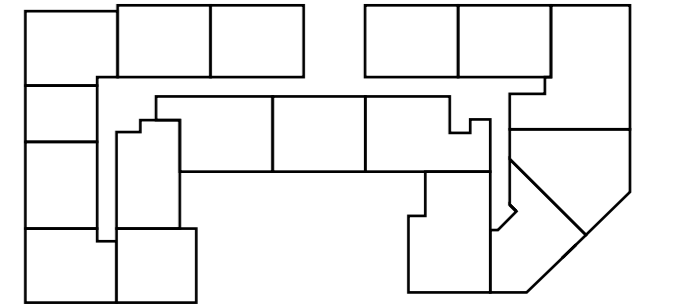
*teknik*



## KAT PLANI

ZEMİN - 1. KAT - 2. KAT - 3. KAT PLANI

**LĒNTUS** *Özürce*



# 2+1

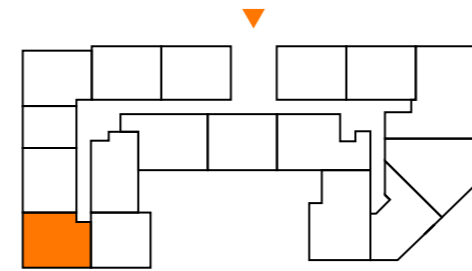
**DIŐ NET ALAN:** 115 m<sup>2</sup>

1	Salon + Mutfak	33,5 m <sup>2</sup>
2	GiriŐ Holü	10 m <sup>2</sup>
3	Oda	11,8 m <sup>2</sup>
4	Genel Banyo	3,6 m <sup>2</sup>
5	E. Yatak Odası	19,4 m <sup>2</sup>
6	E. Banyo	4,1 m <sup>2</sup>
7	Balkon	14 m <sup>2</sup>

**İÇ NET ALAN:** 96,4 m<sup>2</sup>



12, 29, 46, 63 NO'LU BAĐIMSIZ



Her dairemizde 1,2 m<sup>2</sup> amaŐır makinesi alanı mevcuttur.  
Bu alan i net alana dahil edilmemiŐtir.

# 2+1

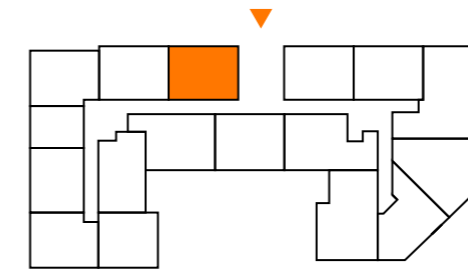
**DIŐ NET ALAN:** 117 m<sup>2</sup>

1	Salon + Mutfak	27,5 m <sup>2</sup>
2	GiriŐ Holü	10,5 m <sup>2</sup>
3	Oda	12,2 m <sup>2</sup>
4	Genel Banyo	5,6 m <sup>2</sup>
5	E. Yatak Odası	22 m <sup>2</sup>
6	E. Banyo	5,6 m <sup>2</sup>
7	Balkon	17 m <sup>2</sup>

**İÇ NET ALAN:** 100,4 m<sup>2</sup>



17, 34, 51, 68 NO'LU BAĐIMSIZ



Her dairemizde 1,2 m<sup>2</sup> amaŐır makinesi alanı mevcuttur.  
Bu alan i net alana dahil edilmemiŐtir.

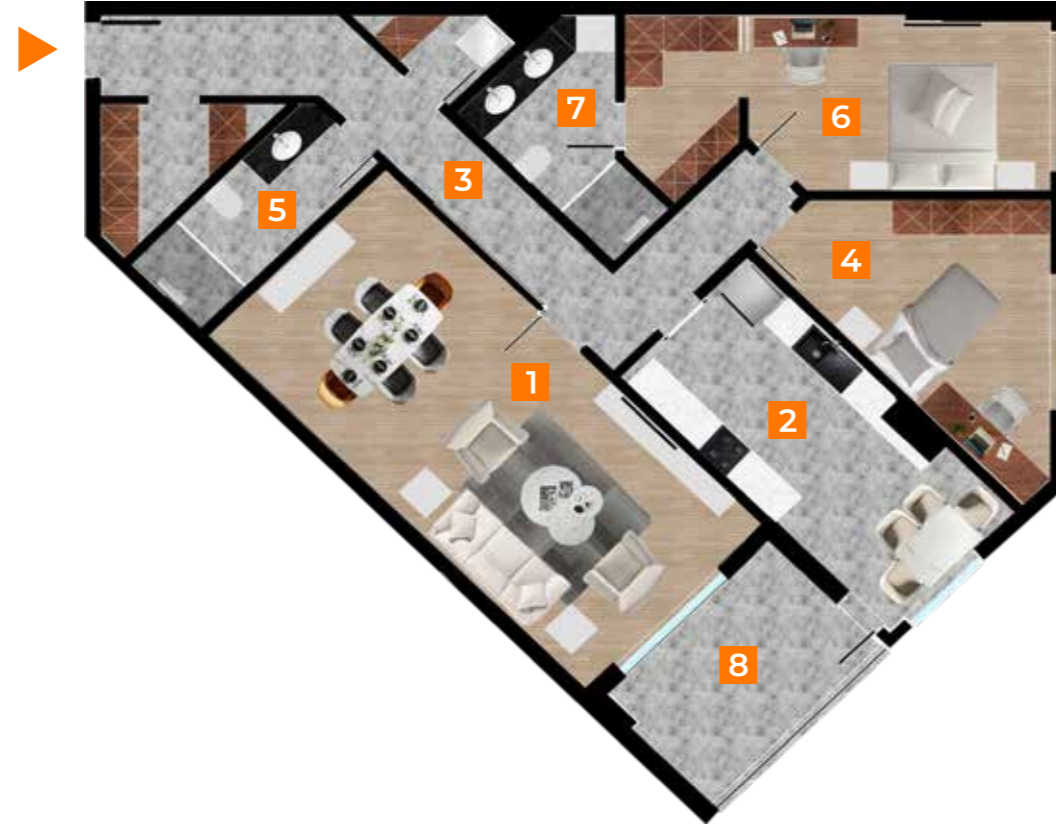


# 2+1

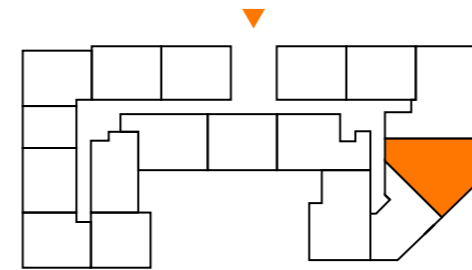
**DIŞ NET ALAN:** 150 m<sup>2</sup>

1	Salon	32,5 m <sup>2</sup>
2	Mutfak	17,1 m <sup>2</sup>
3	Giriş Holü	22,8 m <sup>2</sup>
4	Oda	14,5 m <sup>2</sup>
5	Genel Banyo	6,7 m <sup>2</sup>
6	E. Yatak Odası	18,4 m <sup>2</sup>
7	E. Banyo	6,7 m <sup>2</sup>
8	Balkon	9 m <sup>2</sup>

**İÇ NET ALAN:** 127,7 m<sup>2</sup>



4, 21, 38, 55 NO'LU BAĞIMSIZ



Her dairemizde 1,2 m<sup>2</sup> çamaşır makinesi alanı mevcuttur.  
Bu alan iç net alana dahil edilmemiştir.

# 2+1

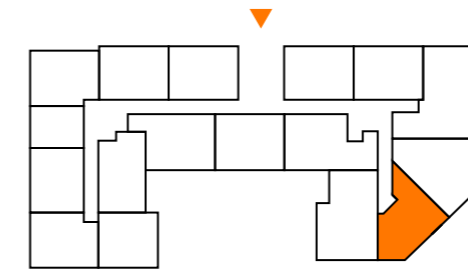
**DIŞ NET ALAN:** 115 m<sup>2</sup>

1	Salon	31 m <sup>2</sup>
2	Mutfak	12,6 m <sup>2</sup>
3	Giriş Holü	9,4 m <sup>2</sup>
4	Oda	12,8 m <sup>2</sup>
5	Genel Banyo	3,2 m <sup>2</sup>
6	E. Yatak Odası	13,2 m <sup>2</sup>
7	E. Banyo	3,9 m <sup>2</sup>
8	Balkon	9 m <sup>2</sup>

**İÇ NET ALAN:** 95,1 m<sup>2</sup>



5, 22, 39, 56 NO'LU BAĞIMSIZ



Her dairemizde 1,2 m<sup>2</sup> çamaşır makinesi alanı mevcuttur.  
Bu alan iç net alana dahil edilmemiştir.



2+1 HOL

2+1 SALON + MUTFAK



2+1 SALON + MUTFAK



2+1 SALON



2+1 MUTFAK

2+1 E. YATAK ODASI



2+1 E. BANYO



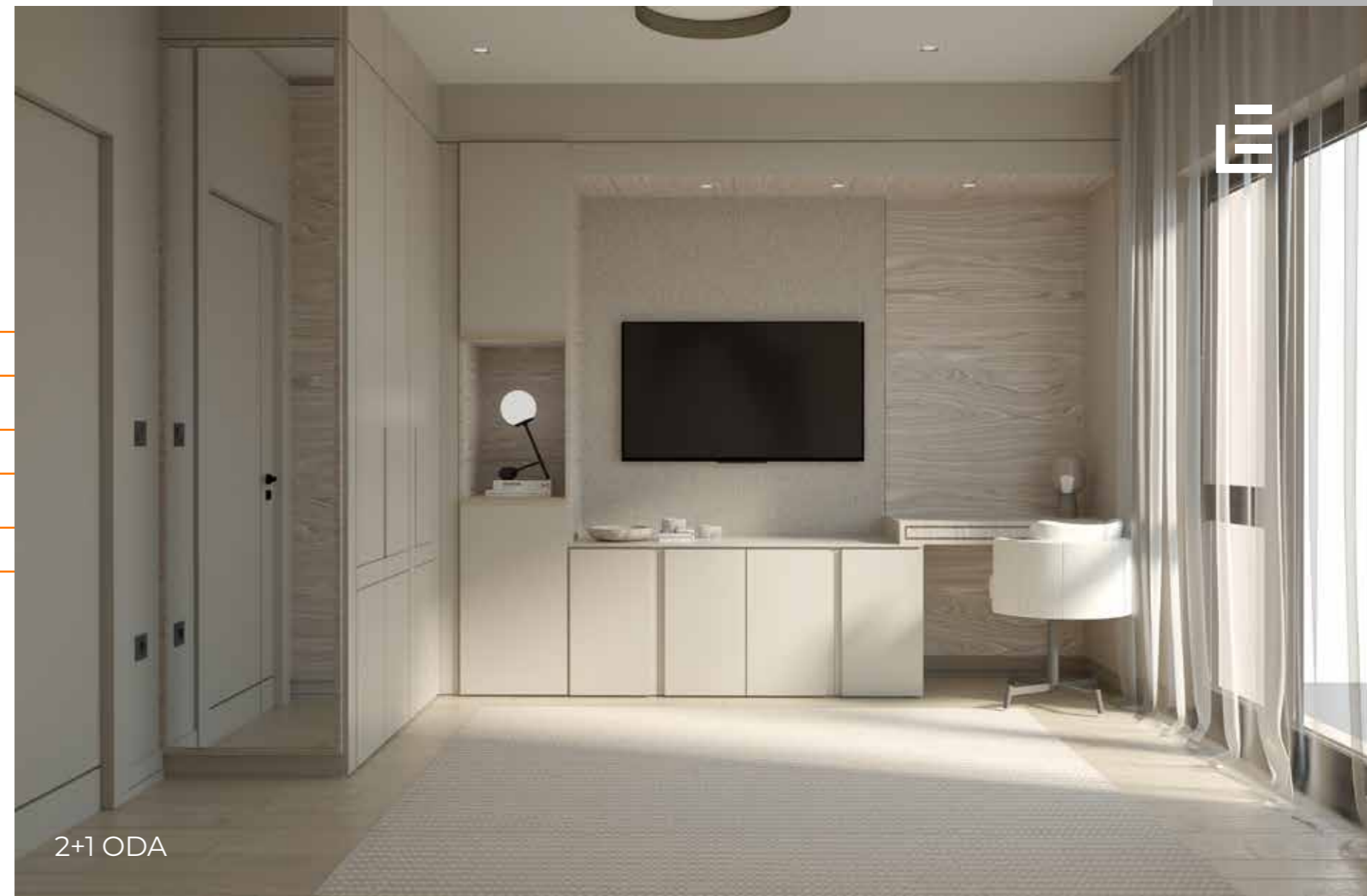
2+1 E. YATAK ODASI



2+1 E. YATAK ODASI

2+1 E. BANYO







**LĒNTUS** *Özürce*

2+1 dairelerimizde açık ve kapalı mutfak seçenekleriyle, modern yaşamın konforunu sunuyoruz. Açık mutfak, ferah ve sosyal bir atmosfer yaratırken, kapalı mutfak daha fazla gizlilik ve düzen isteyenler için ideal. Geniş salon, rahatlamak ve sosyal aktiviteler için mükemmel bir mekan sunarken, yatak odaları kişisel alanınızı oluşturmanız için tasarlandı.

Her iki seçenekte de kullanışlı depolama alanları ve modern ekipmanlar mevcut. Şehir yaşamının konforu ve pratikliği için ideal bir yaşam alanı.



core

## GERÇEK BİR AKILLI EV DENEYİMİ

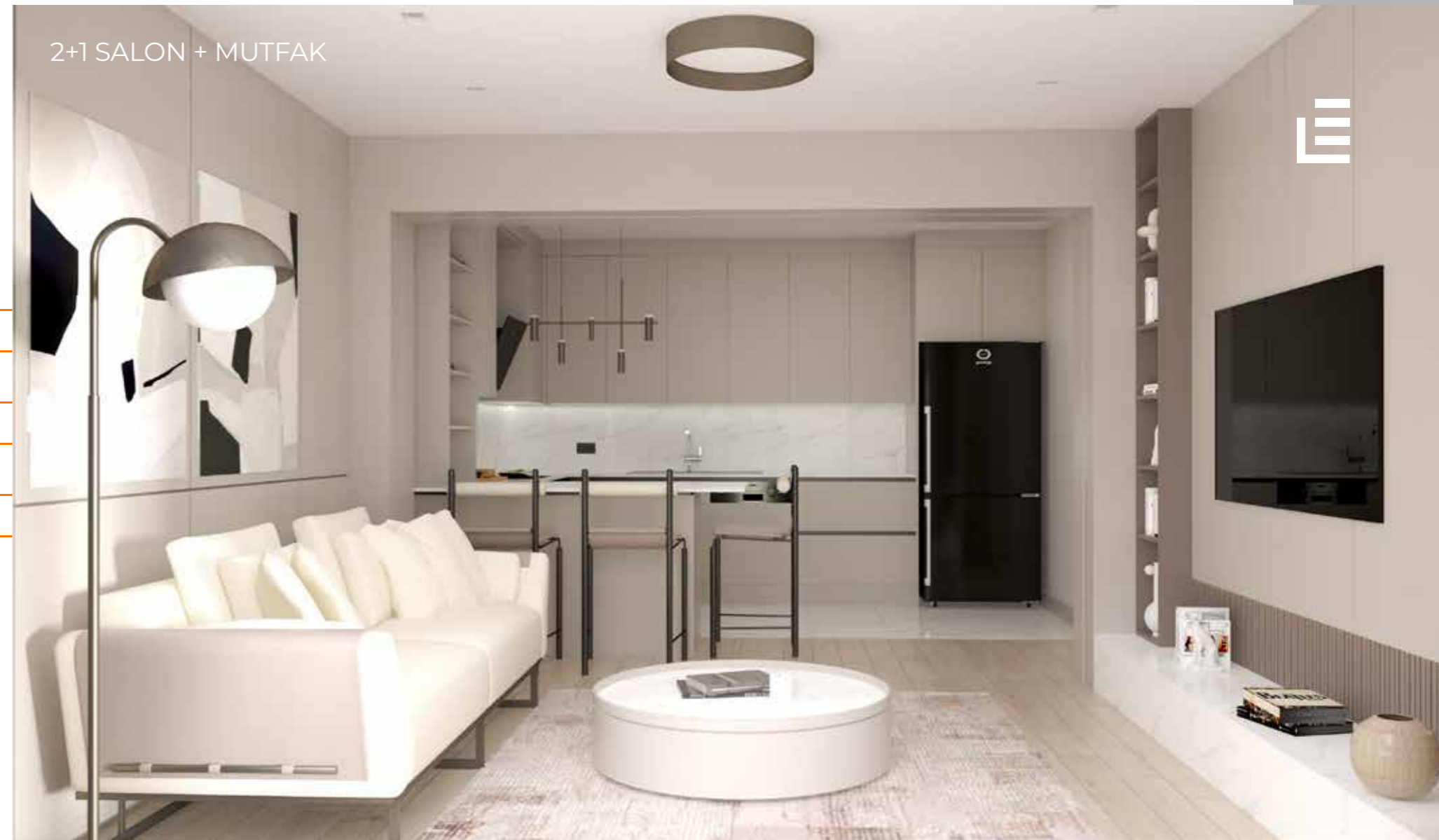
Core teknolojisi sizin ve aile fertlerinizin konumlarını belirler.  
Bu sayede evinizi sizin konunuza göre otomatik olarak  
yönetir. Evinizi sizin hayatınıza adapte eder.

LENTUS *Özürce*



2+1 HOL

2+1 SALON + MUTFAK



2+1 SALON + MUTFAK





2+1 SALON



2+1 SALON + MUTFAK

2+1 E. YATAK ODASI



2+1 E. YATAK ODASI



2+1 E. YATAK ODASI



2+1 E. BANYO



2+1 E. BANYO







Modern konforu ve pratik yaşamı bir araya getiren 2+1 dairemizde, açık ve kapalı mutfak seçenekleriyle kişisel tercihinize uygun bir yaşam alanı sunuyoruz. Açık mutfak, ferah ve sosyal bir atmosfer yaratırken; kapalı mutfak ise daha özel bir alana sahip olmanızı sağlıyor. Her iki seçenekte de geniş ve kullanışlı odalar, evinizi düzenli ve konforlu kılacak detaylarla tasarlandı.

İdeal konumu ve şık tasarımıyla bu daire, farklı ihtiyaçlara uygun olarak sizleri bekliyor.

**LĒNTUS** *Özölçe*

**bticino**

# MÜKEMMEL DÜZLEMSELLİK VE AERODİNAMİK FORMLAR

Living Now ışıklı anahtar kavramını yeniden yorumluyor.  
Işığı gerçek ve doğru bir kontrol arayüzüne dönüştürerek hem  
estetik hem de fonksiyonel bir devrim sağlıyor.

**LĒNTUS** *Özürce*



# 3+1

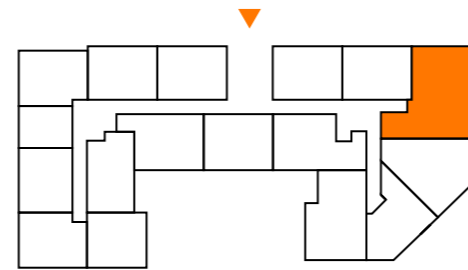
DIŐ NET ALAN: 195 m<sup>2</sup>

1	Salon	47,4 m <sup>2</sup>
2	Mutfak	23,5 m <sup>2</sup>
3	GiriŐ Holü	17,5 m <sup>2</sup>
4	Oda 1	15,8 m <sup>2</sup>
5	Oda 2	13,4 m <sup>2</sup>
6	Genel Banyo	4,8 m <sup>2</sup>
7	E. Yatak Odası	16 m <sup>2</sup>
8	E. Banyo	3,8 m <sup>2</sup>
9	Balkon 1	18 m <sup>2</sup>
10	Balkon 2	5 m <sup>2</sup>

İÇ NET ALAN: 165,1 m<sup>2</sup>

3, 20, 37, 54 NO'LU BAĐIMSIZ

Her dairemizde 1,2 m<sup>2</sup> amaŐır makinesi alanı mevcuttur.  
Bu alan i net alana dahil edilmemiŐtir.



# 3+1

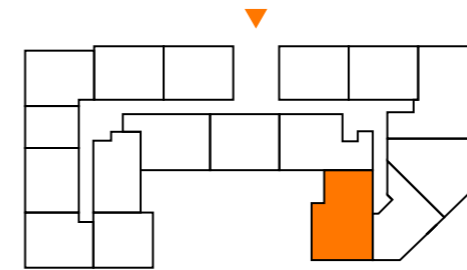
DIŐ NET ALAN: 155 m<sup>2</sup>

1	Salon	30,4 m <sup>2</sup>
2	Mutfak	14 m <sup>2</sup>
3	GiriŐ Holü	14,6 m <sup>2</sup>
4	Oda 1	19,2 m <sup>2</sup>
5	Oda 2	9,2 m <sup>2</sup>
6	Genel Banyo	5,6 m <sup>2</sup>
7	E. Yatak Odası	18,5 m <sup>2</sup>
8	E. Banyo	4,1 m <sup>2</sup>
9	Balkon	15 m <sup>2</sup>

İÇ NET ALAN: 130,6 m<sup>2</sup>

6, 23, 40, 57 NO'LU BAĐIMSIZ

Her dairemizde 1,2 m<sup>2</sup> amaŐır makinesi alanı mevcuttur.  
Bu alan i net alana dahil edilmemiŐtir.



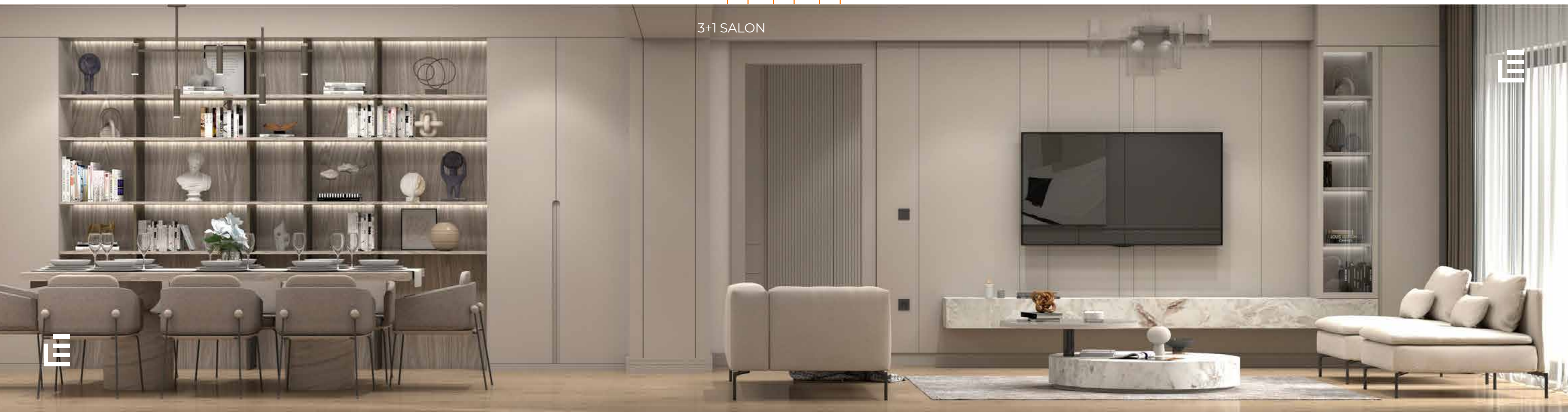


3+1 HOL



3+1 SALON

3+1 SALON





# LĒNTUS *Özölce*

3+1 dairemizdeki salon, geniş ve ferah bir atmosfer sunarak aile ve misafirlerinizle keyifli anlar geçirmeniz için tasarlandı. Doğal ışıkla aydınlatılan bu alan, modern dekorasyon detayları ve konforlu mobilyalar ile donatıldı. Salonun iç tasarımı, fonksiyonelliği ve şıklığı bir araya getirerek, evinizin sosyal merkezi olmaya aday.







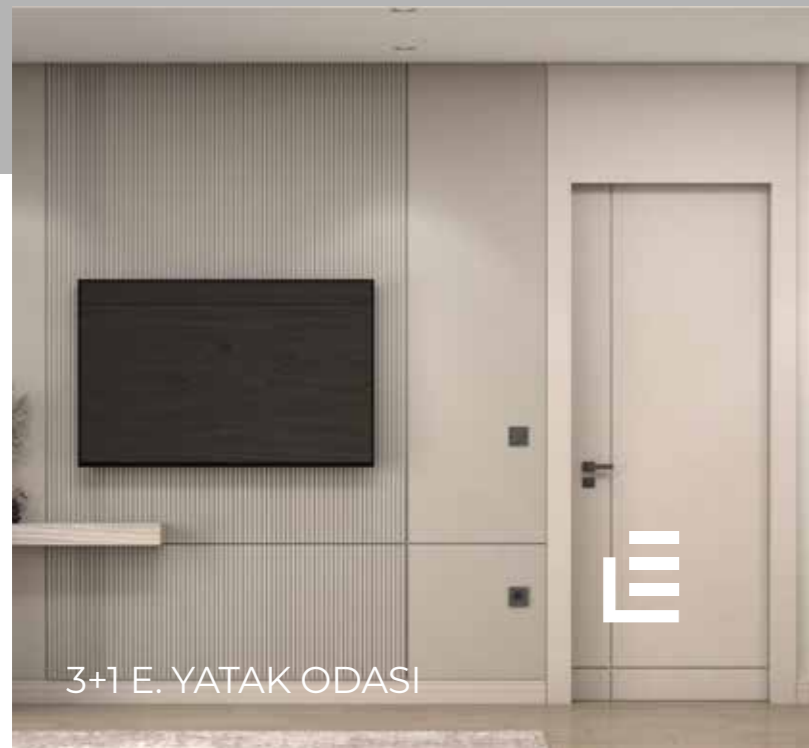
3+1 E. YATAK ODASI



3+1 E. YATAK ODASI



3+1 E. BANYO



3+1 E. YATAK ODASI



3+1 E. BANYO



3+1 ODA 1

3+1 ODA 1



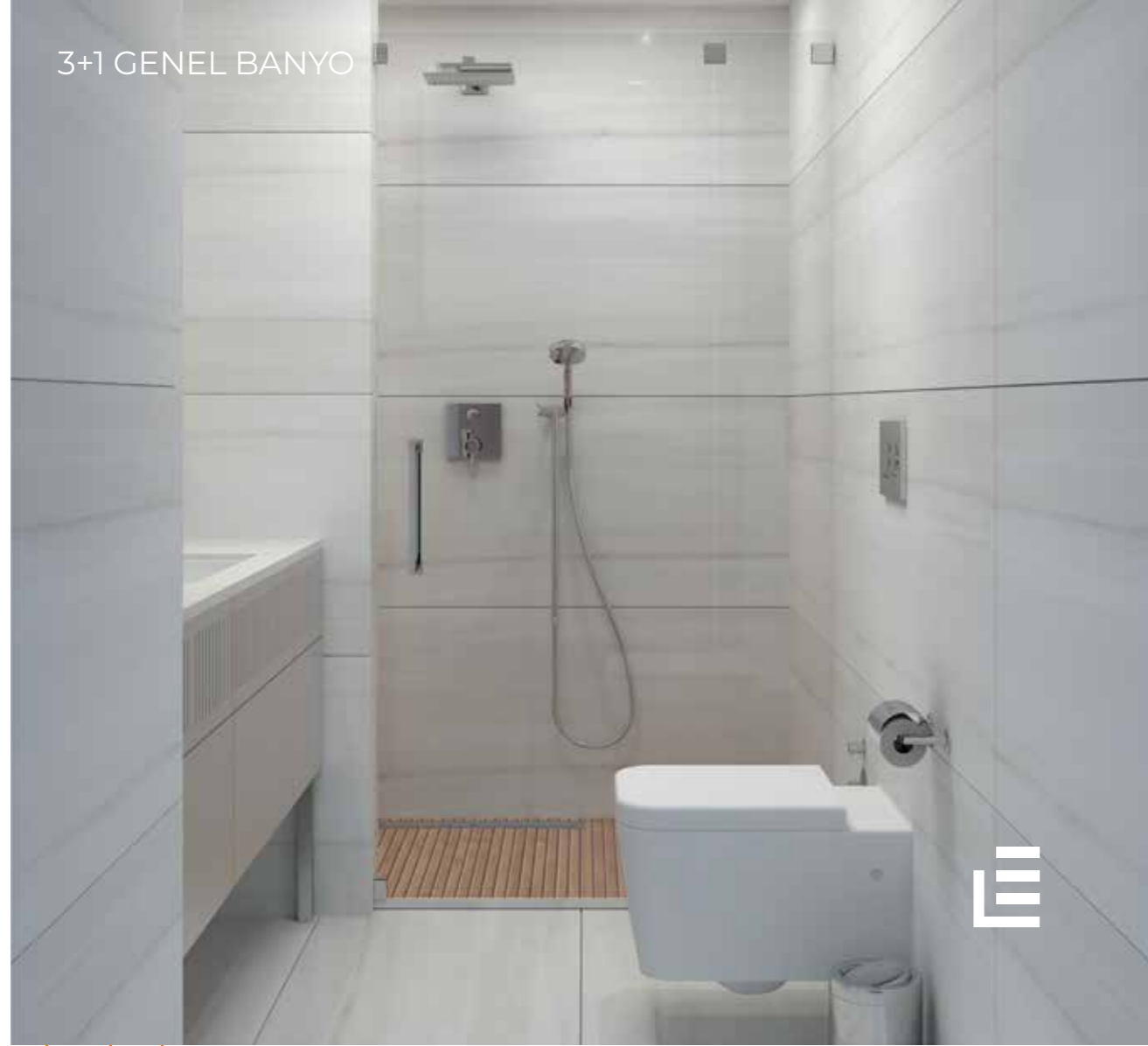
3+1 ODA 1



3+1 ODA 2



3+1 GENEL BANYO



3+1 GENEL BANYO



**LĒNTUS** *Özürce*

3+1 dairemiz, kullanışlı ve modern tasarımıyla evinizi özel kılacak. Geniş salon, aile toplantıları ve arkadaş buluşmaları için ideal bir mekan sunar. Yatak odaları, rahatlatıcı renkler ve şık detaylarla donatılarak dinlenme alanlarına dönüştürüldü. Ayrıca, ofis ya da misafir odası olarak kullanılacak ekstra bir oda, esnek yaşam ihtiyaçlarınıza cevap verir. Modern teknolojiyle entegre edilen evimiz, akıllı ev sistemleri ve enerji verimliliği ile çağdaş bir yaşam standardını temsil ediyor.

İdeal konumu ve şık iç tasarımıyla bu daire, konforlu ve güncel bir yaşam tarzını benimseyenler için mükemmel bir seçenek.



hansgrohe

## SU VE ENERJİ TASARRUFU

Hansgrohe'nin birçok ürünü, su akışını otomatik olarak azaltan çevre dostu EcoSmart teknolojisi ile donatılmıştır. Daha az su tüketerek hem bütçenizi hem de çevreyi koruyabilirsiniz!

LENTUS *Özelce*



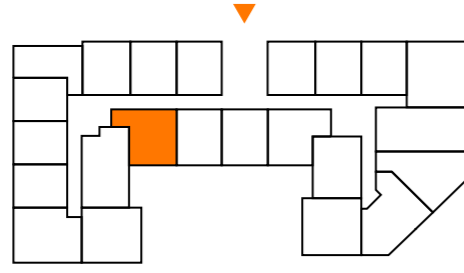
4. KAT PLANI



ÇATI KATI PLANI



## 2+1 DUBLEKS



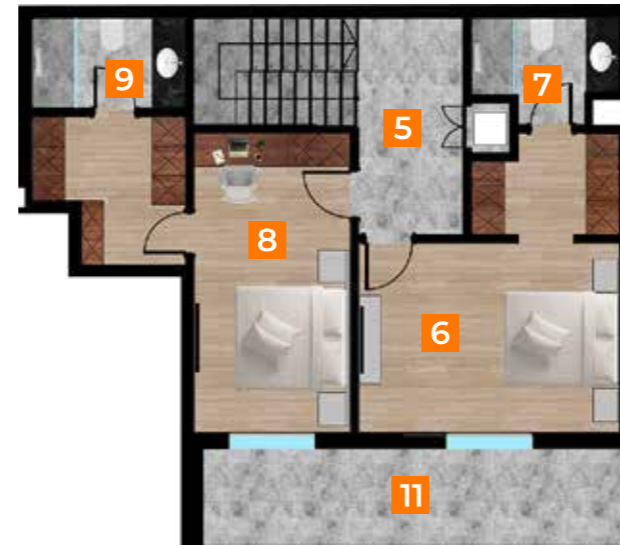
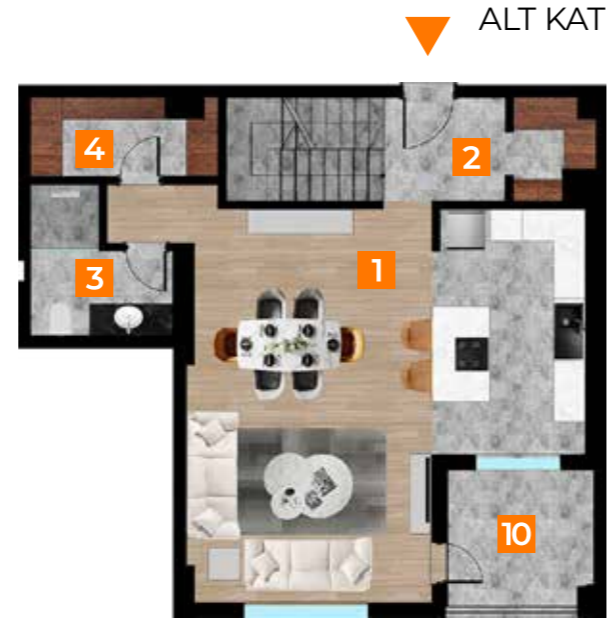
DIŐ NET ALAN: 180 m<sup>2</sup>

1	Salon + Mutfak	49,4 m <sup>2</sup>
2	GiriŐ Holü	13 m <sup>2</sup>
3	Genel Banyo	5,9 m <sup>2</sup>
4	Kiler	5 m <sup>2</sup>
5	Koridor	6,8 m <sup>2</sup>
6	Oda 1	21 m <sup>2</sup>
7	Oda 1 Banyo	4,4 m <sup>2</sup>
8	E. Yatak Odası	22,1 m <sup>2</sup>
9	E. Banyo	4,6 m <sup>2</sup>
10	Balkon	7,6 m <sup>2</sup>
11	Teras	19 m <sup>2</sup>

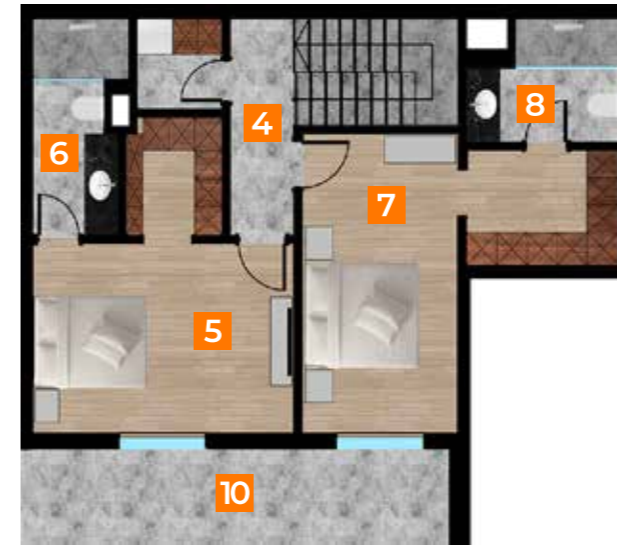
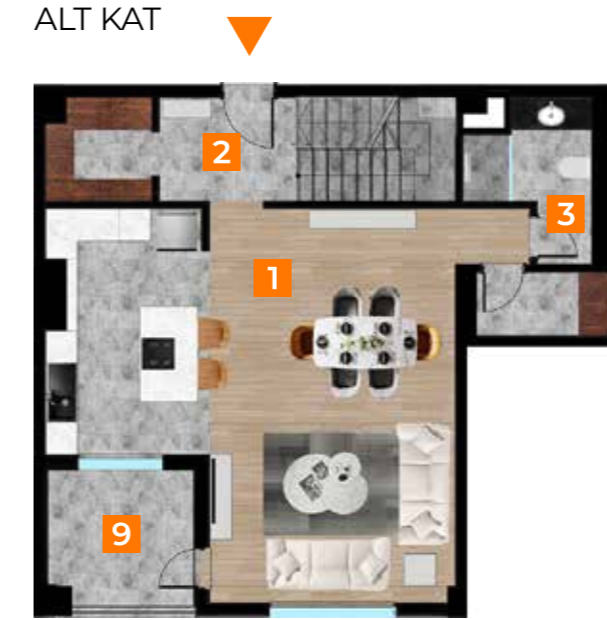
İÇ NET ALAN: 158,8 m<sup>2</sup>

### 81 NO'LU BAĐIMSIZ

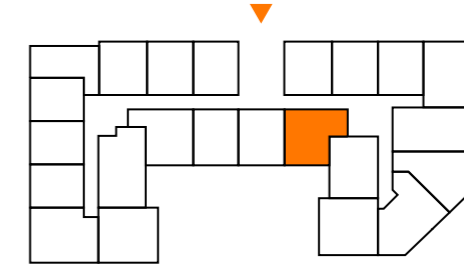
Her dairemizde 1,2 m<sup>2</sup> amaŐır makinesi alanı mevcuttur.  
Bu alan i net alana dahil edilmemiŐtir.



ÜST KAT



ÜST KAT



## 2+1 DUBLEKS

DIŐ NET ALAN: 195 m<sup>2</sup>

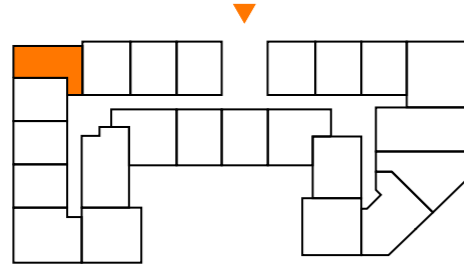
1	Salon + Mutfak	49,8 m <sup>2</sup>
2	GiriŐ Holü	14,5 m <sup>2</sup>
3	Genel Banyo	5,3 m <sup>2</sup>
4	Koridor	7,2 m <sup>2</sup>
5	Oda 1	20,2 m <sup>2</sup>
6	Oda 1 Banyo	6 m <sup>2</sup>
7	E. Yatak Odası	21,5 m <sup>2</sup>
8	E. Banyo	5,5 m <sup>2</sup>
9	Balkon	7,6 m <sup>2</sup>
10	Teras	19 m <sup>2</sup>

İÇ NET ALAN: 156,6 m<sup>2</sup>

### 78 NO'LU BAĐIMSIZ

Her dairemizde 1,2 m<sup>2</sup> amaŐır makinesi alanı mevcuttur.  
Bu alan i net alana dahil edilmemiŐtir.

## 2+1 DUBLEKS



DIŐ NET ALAN: 160 m<sup>2</sup>

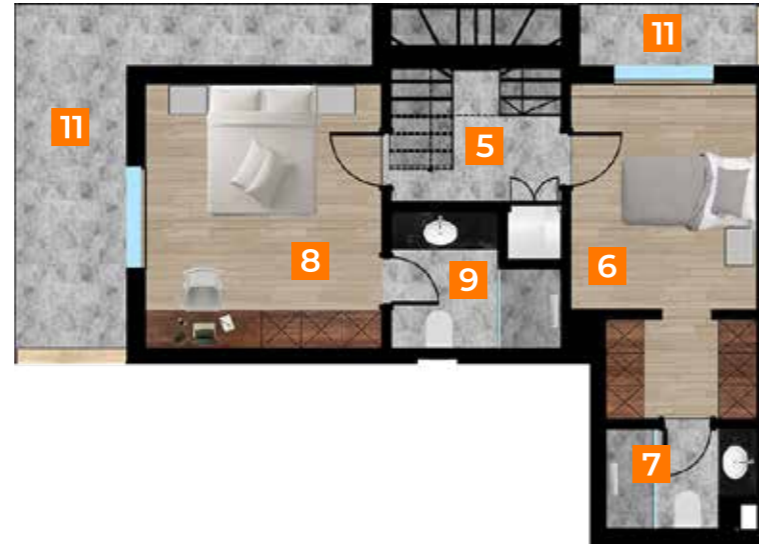
1	Salon	18,9 m <sup>2</sup>
2	Mutfak	11,5 m <sup>2</sup>
3	GiriŐ Holü	19,6 m <sup>2</sup>
4	Genel Banyo	4,2 m <sup>2</sup>
5	Koridor	3,8 m <sup>2</sup>
6	Oda 1	14,4 m <sup>2</sup>
7	Oda 1 Banyo	3,5 m <sup>2</sup>
8	E. Yatak Odası	15,7 m <sup>2</sup>
9	E. Banyo	5 m <sup>2</sup>
10	Balkon	11,6 m <sup>2</sup>
11	Teras	13,8 m <sup>2</sup>

İÇ NET ALAN: 122 m<sup>2</sup>

## 88 NO'LU BAĐIMSIZ

Her dairemizde 1,2 m<sup>2</sup> amaŐır makinesi alanı mevcuttur.  
Bu alan i net alana dahil edilmemiŐtir.

ALT KAT



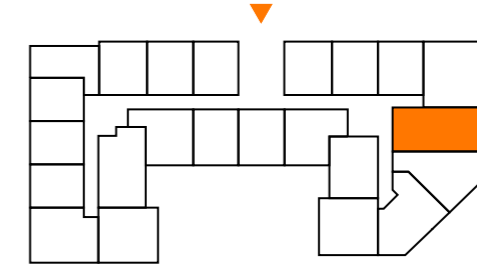
ÜST KAT

ALT KAT



ÜST KAT

## 3+1 DUBLEKS



DIŐ NET ALAN: 250 m<sup>2</sup>

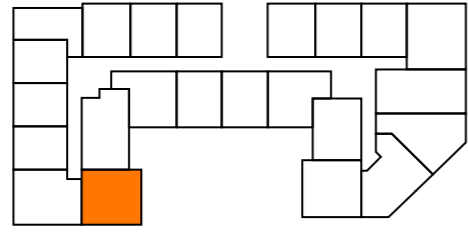
1	Salon + Mutfak	46,7 m <sup>2</sup>
2	GiriŐ Holü	16,7 m <sup>2</sup>
3	Genel Banyo	4 m <sup>2</sup>
4	Oda 1	12,5 m <sup>2</sup>
5	Oda 1 Banyo	5,2 m <sup>2</sup>
6	Koridor	7,5 m <sup>2</sup>
7	Oda 2	37,5 m <sup>2</sup>
8	Oda 2 Banyo	5,8 m <sup>2</sup>
9	E. Yatak Odası	32,5 m <sup>2</sup>
10	E. Banyo	8,2 m <sup>2</sup>
11	Balkon	20,7 m <sup>2</sup>
12	Teras	11,6 m <sup>2</sup>

İÇ NET ALAN: 208,9 m<sup>2</sup>

## 73 NO'LU BAĐIMSIZ

Her dairemizde 1,2 m<sup>2</sup> amaŐır makinesi alanı mevcuttur.  
Bu alan i net alana dahil edilmemiŐtir.

## 3+1 DUBLEKS



DIŐ NET ALAN: 215 m<sup>2</sup>

1	Salon	28,5 m <sup>2</sup>
2	Mutfak	23,8 m <sup>2</sup>
3	GiriŐ Holü	17,9 m <sup>2</sup>
4	Genel Banyo	5,4 m <sup>2</sup>
5	Koridor	4,8 m <sup>2</sup>
6	Oda 1	9,8 m <sup>2</sup>
7	Oda 2	11,6 m <sup>2</sup>
8	Genel Banyo 2	4,5 m <sup>2</sup>
9	E. Yatak Odası	17,4 m <sup>2</sup>
10	E. Banyo	5,5 m <sup>2</sup>
11	Balkon	13,3 m <sup>2</sup>
12	Teras	32 m <sup>2</sup>

İÇ NET ALAN: 174,5 m<sup>2</sup>

## 83 NO'LU BAĐIMSIZ

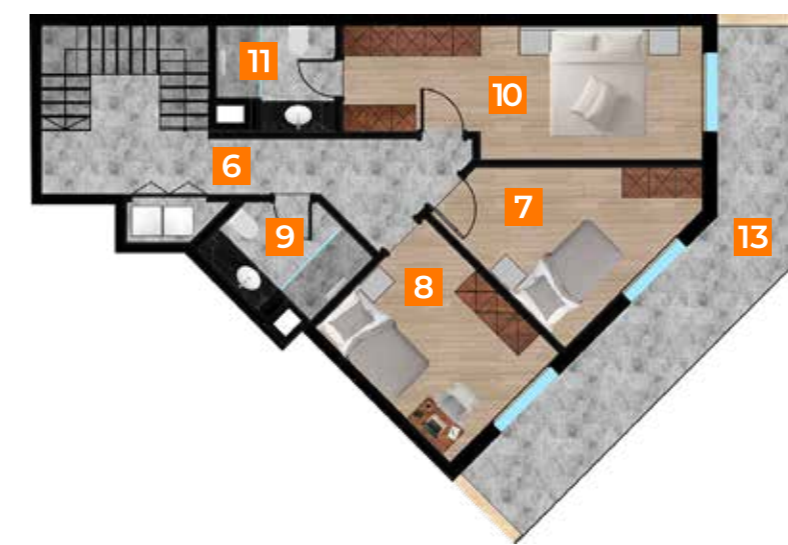
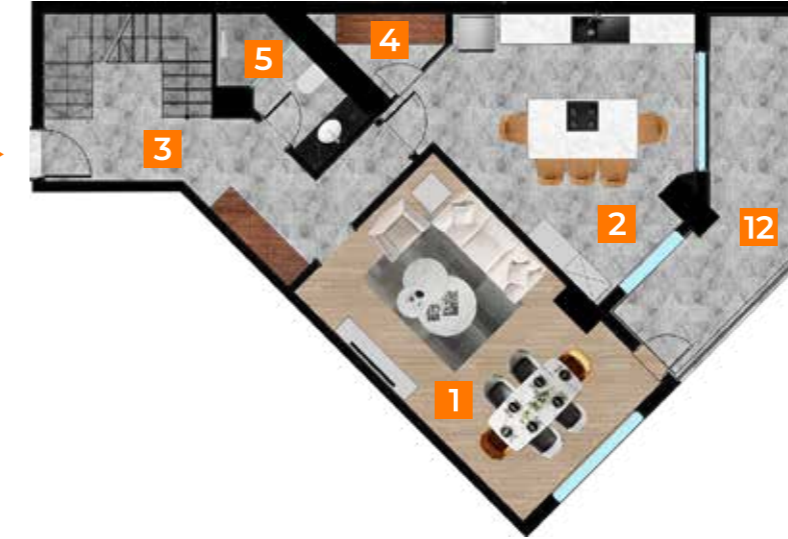
Her dairemizde 1,2 m<sup>2</sup> amaŐır makinesi alanı mevcuttur.  
Bu alan i net alana dahil edilmemiŐtir.

ALT KAT



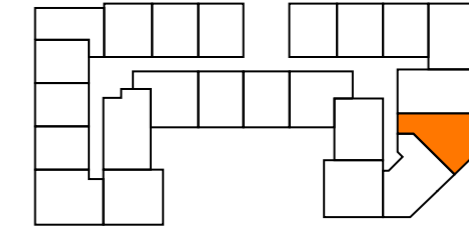
ÜST KAT

ALT KAT



ÜST KAT

## 3+1 DUBLEKS



DIŐ NET ALAN: 215 m<sup>2</sup>

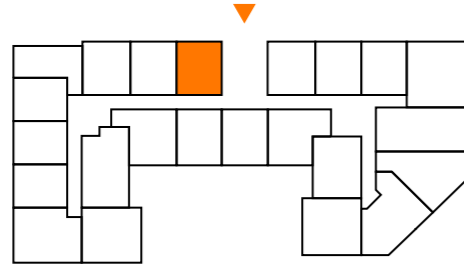
1	Salon	25,2 m <sup>2</sup>
2	Mutfak	23,7 m <sup>2</sup>
3	GiriŐ Holü	18,7 m <sup>2</sup>
4	Kiler	3 m <sup>2</sup>
5	Genel Banyo	4,6 m <sup>2</sup>
6	Koridor	19,8 m <sup>2</sup>
7	Oda 1	11,9 m <sup>2</sup>
8	Oda 2	11,9 m <sup>2</sup>
9	Genel Banyo 2	5,3 m <sup>2</sup>
10	E. Yatak Odası	17,7 m <sup>2</sup>
11	E. Banyo	4,3 m <sup>2</sup>
12	Balkon	25,7 m <sup>2</sup>
13	Teras	20 m <sup>2</sup>

İÇ NET ALAN: 191,7 m<sup>2</sup>

## 74 NO'LU BAĐIMSIZ

Her dairemizde 1,2 m<sup>2</sup> amaŐır makinesi alanı mevcuttur.  
Bu alan i net alana dahil edilmemiŐtir.

## 3+1 DUBLEKS



DIŐ NET ALAN: 160 m<sup>2</sup>

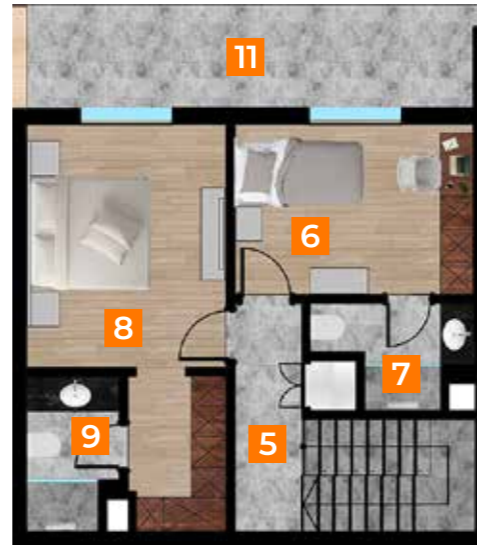
1	Salon + Mutfak	32,2 m <sup>2</sup>
2	GiriŐ Holü	11,7 m <sup>2</sup>
3	Genel Banyo	3,5 m <sup>2</sup>
4	Oda 1	10,3 m <sup>2</sup>
5	Koridor	5,3 m <sup>2</sup>
6	Oda 2	12,2 m <sup>2</sup>
7	Oda 2 Banyo	3,8 m <sup>2</sup>
8	E. Yatak Odası	19 m <sup>2</sup>
9	E. Banyo	4 m <sup>2</sup>
10	Balkon	7,8 m <sup>2</sup>
11	Teras	13,8 m <sup>2</sup>

İÇ NET ALAN: 123,6 m<sup>2</sup>

## 91 NO'LU BAĐIMSIZ

Her dairemizde 1,2 m<sup>2</sup> amaŐır makinesi alanı mevcuttur.  
Bu alan i net alana dahil edilmemiŐtir.

ALT KAT



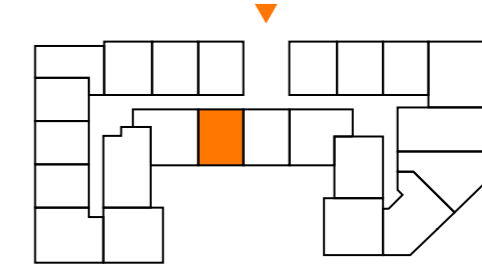
ÜST KAT

ALT KAT



ÜST KAT

## 3+1 DUBLEKS



DIŐ NET ALAN: 165 m<sup>2</sup>

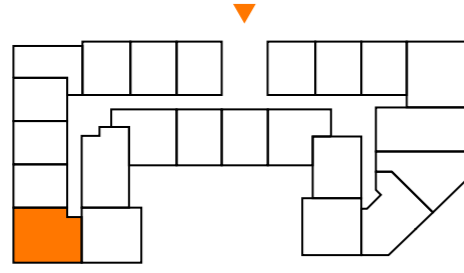
1	Salon + Mutfak	34,5 m <sup>2</sup>
2	GiriŐ Holü	11,3 m <sup>2</sup>
3	Genel Banyo	3,7 m <sup>2</sup>
4	Oda 1	13 m <sup>2</sup>
5	Koridor	6,3 m <sup>2</sup>
6	Oda 2	14,3 m <sup>2</sup>
7	Oda 2 Banyo	3,4 m <sup>2</sup>
8	E. Yatak Odası	20,4 m <sup>2</sup>
9	E. Banyo	4,7 m <sup>2</sup>
10	Balkon	7,7 m <sup>2</sup>
11	Teras	19 m <sup>2</sup>

İÇ NET ALAN: 138,2 m<sup>2</sup>

## 80 NO'LU BAĐIMSIZ

Her dairemizde 1,2 m<sup>2</sup> amaŐır makinesi alanı mevcuttur.  
Bu alan i net alana dahil edilmemiŐtir.

## 4+1 DUBLEKS



DIŐ NET ALAN: 230 m<sup>2</sup>

1	Salon	31,8 m <sup>2</sup>
2	Mutfak	16,1 m <sup>2</sup>
3	GiriŐ Holü	16,6 m <sup>2</sup>
4	Genel Banyo	4,3 m <sup>2</sup>
5	Oda 1	14,3 m <sup>2</sup>
6	Koridor	5,4 m <sup>2</sup>
7	Oda 2	10,7 m <sup>2</sup>
8	Oda 3	8,8 m <sup>2</sup>
9	Genel Banyo 2	4,1 m <sup>2</sup>
10	E. Yatak Odası	19,7 m <sup>2</sup>
11	E. Banyo	5,4 m <sup>2</sup>
12	Balkon	14,4 m <sup>2</sup>
13	Teras	34,2 m <sup>2</sup>

İÇ NET ALAN: 185,8 m<sup>2</sup>

## 84 NO'LU BAĐIMSIZ

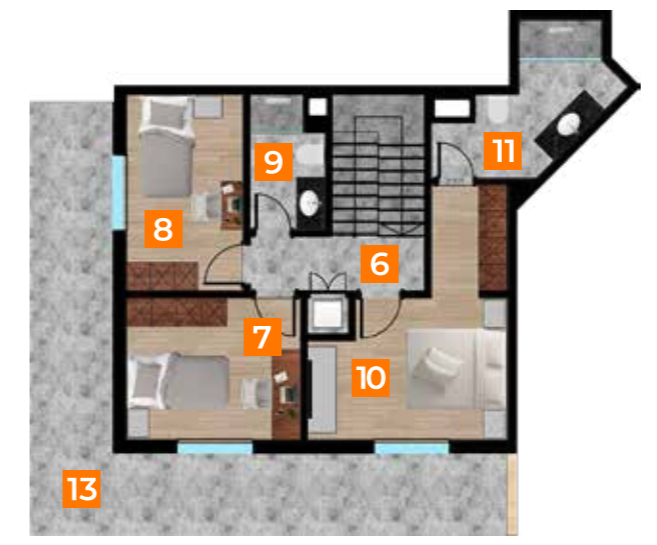
Her dairemizde 1,2 m<sup>2</sup> amaŐır makinesi alanı mevcuttur.  
Bu alan i net alana dahil edilmemiŐtir.

ALT KAT



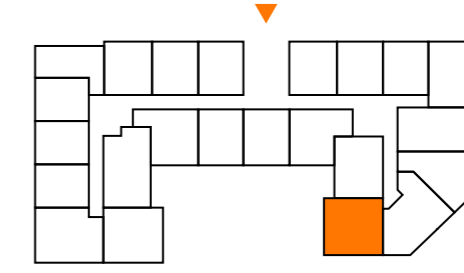
ÜST KAT

ALT KAT



ÜST KAT

## 4+1 DUBLEKS



DIŐ NET ALAN: 210 m<sup>2</sup>

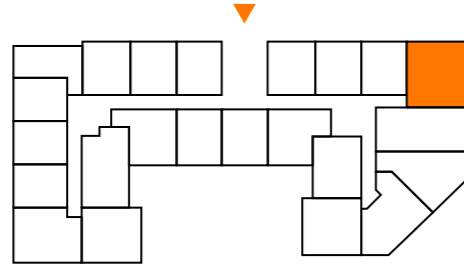
1	Salon	27,9 m <sup>2</sup>
2	Mutfak	12,5 m <sup>2</sup>
3	GiriŐ Holü	18,4 m <sup>2</sup>
4	Genel Banyo	4,7 m <sup>2</sup>
5	Oda 1	10,8 m <sup>2</sup>
6	Koridor	5 m <sup>2</sup>
7	Oda 2	11 m <sup>2</sup>
8	Oda 3	10,2 m <sup>2</sup>
9	Genel Banyo 2	4,2 m <sup>2</sup>
10	E. Yatak Odası	15,4 m <sup>2</sup>
11	E. Banyo	7,7 m <sup>2</sup>
12	Balkon	12,7 m <sup>2</sup>
13	Teras	30,8 m <sup>2</sup>

İÇ NET ALAN: 171,3 m<sup>2</sup>

## 76 NO'LU BAĐIMSIZ

Her dairemizde 1,2 m<sup>2</sup> amaŐır makinesi alanı mevcuttur.  
Bu alan i net alana dahil edilmemiŐtir.

# 4+1 DUBLEKS



**DIŐ NET ALAN:** 240 m<sup>2</sup>

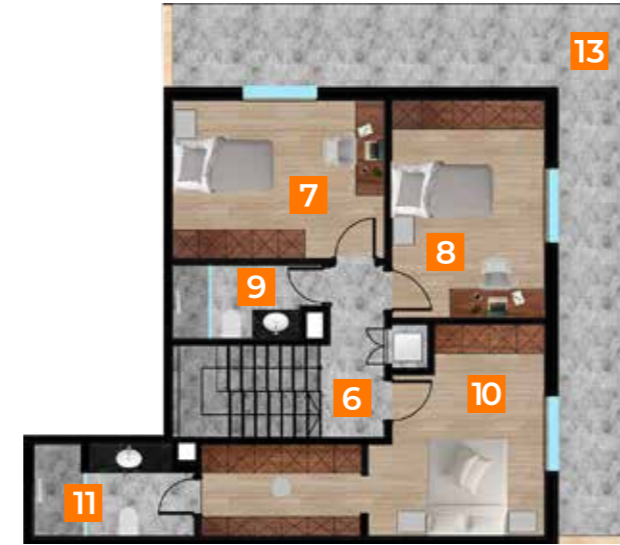
1	Salon	32,8 m <sup>2</sup>
2	Mutfak	15,2 m <sup>2</sup>
3	GiriŐ Holü	21,7 m <sup>2</sup>
4	Genel Banyo	4,5 m <sup>2</sup>
5	Oda 1	16,6 m <sup>2</sup>
6	Koridor	5,4 m <sup>2</sup>
7	Oda 2	15 m <sup>2</sup>
8	Oda 3	14,4 m <sup>2</sup>
9	Genel Banyo 2	4,6 m <sup>2</sup>
10	E. Yatak Odası	21,7 m <sup>2</sup>
11	E. Banyo	6,3 m <sup>2</sup>
12	Balkon	11,8 m <sup>2</sup>
13	Teras	32,6 m <sup>2</sup>

**İÇ NET ALAN:** 202,6 m<sup>2</sup>

## 72 NO'LU BAĐIMSIZ

Her dairemizde 1,2 m<sup>2</sup> amaŐır makinesi alanı mevcuttur.  
Bu alan i net alana dahil edilmemiŐtir.

ALT KAT



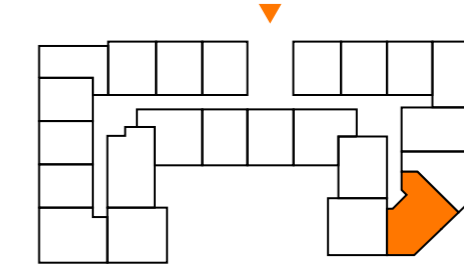
ÜST KAT

ALT KAT



ÜST KAT

# 4+1 DUBLEKS



**DIŐ NET ALAN:** 230 m<sup>2</sup>

1	Salon	29,1 m <sup>2</sup>
2	Mutfak	12,2 m <sup>2</sup>
3	GiriŐ Holü	17,9 m <sup>2</sup>
4	Genel Banyo	3,9 m <sup>2</sup>
5	Oda 1	17 m <sup>2</sup>
6	Oda 1 Banyo	4,2 m <sup>2</sup>
7	Koridor	7,9 m <sup>2</sup>
8	Oda 2	9,4 m <sup>2</sup>
9	Oda 3	14,6 m <sup>2</sup>
10	Genel Banyo 2	4,5 m <sup>2</sup>
11	E. Yatak Odası	24,2 m <sup>2</sup>
12	E. Banyo	6,9 m <sup>2</sup>
13	Balkon	10,8 m <sup>2</sup>
14	Teras	25,5 m <sup>2</sup>

**İÇ NET ALAN:** 188,1 m<sup>2</sup>

## 75 NO'LU BAĐIMSIZ

Her dairemizde 1,2 m<sup>2</sup> amaŐır makinesi alanı mevcuttur.  
Bu alan i net alana dahil edilmemiŐtir.

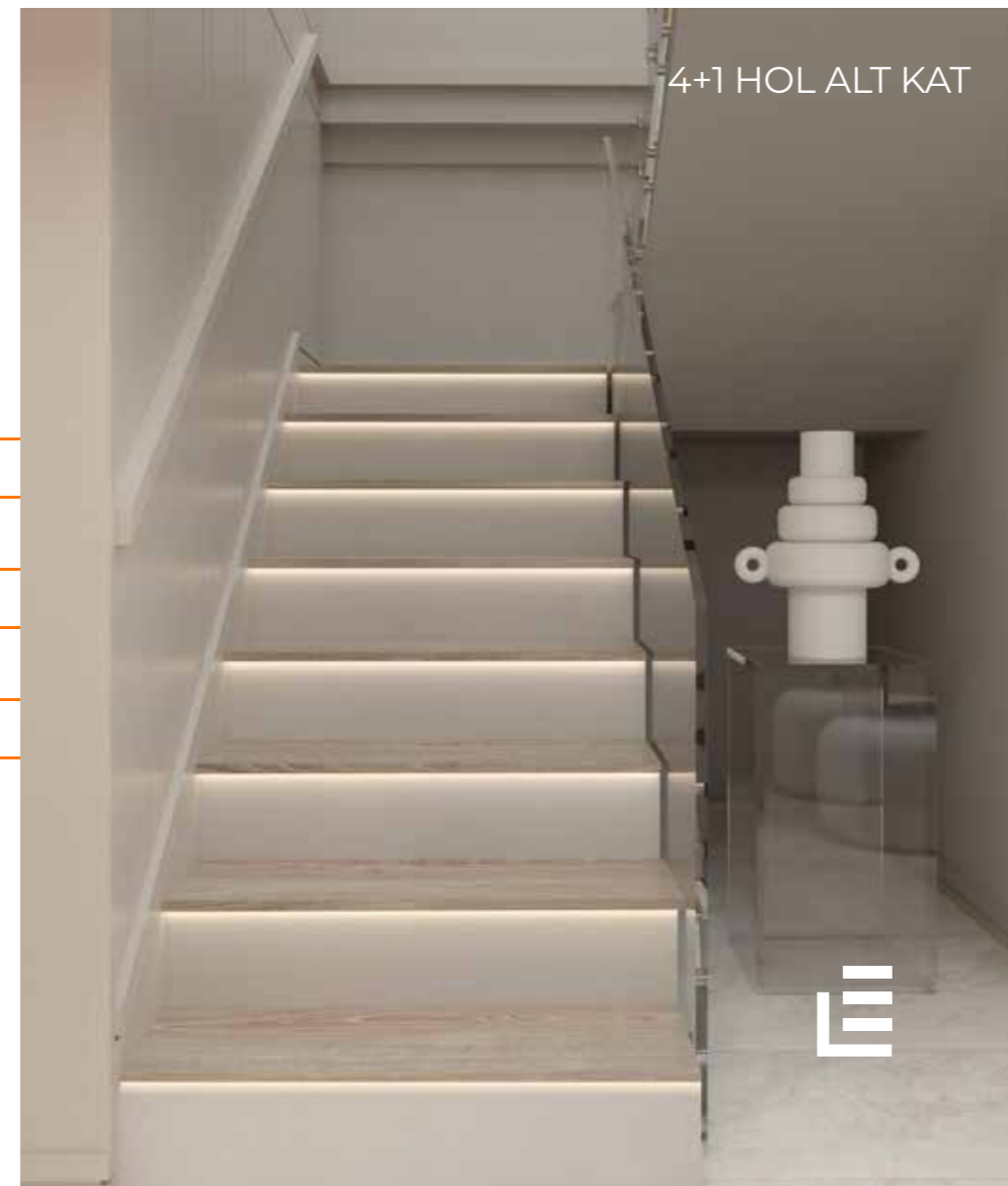
4+1 HOL ALT KAT



4+1 HOL ALT KAT



4+1 HOL ALT KAT



4+1 HOL ALT KAT



4+1 SALON ALT KAT



4+1 SALON ALT KAT







4+1 SALON ALT KAT

4+1 GENEL BANYO ALT KAT



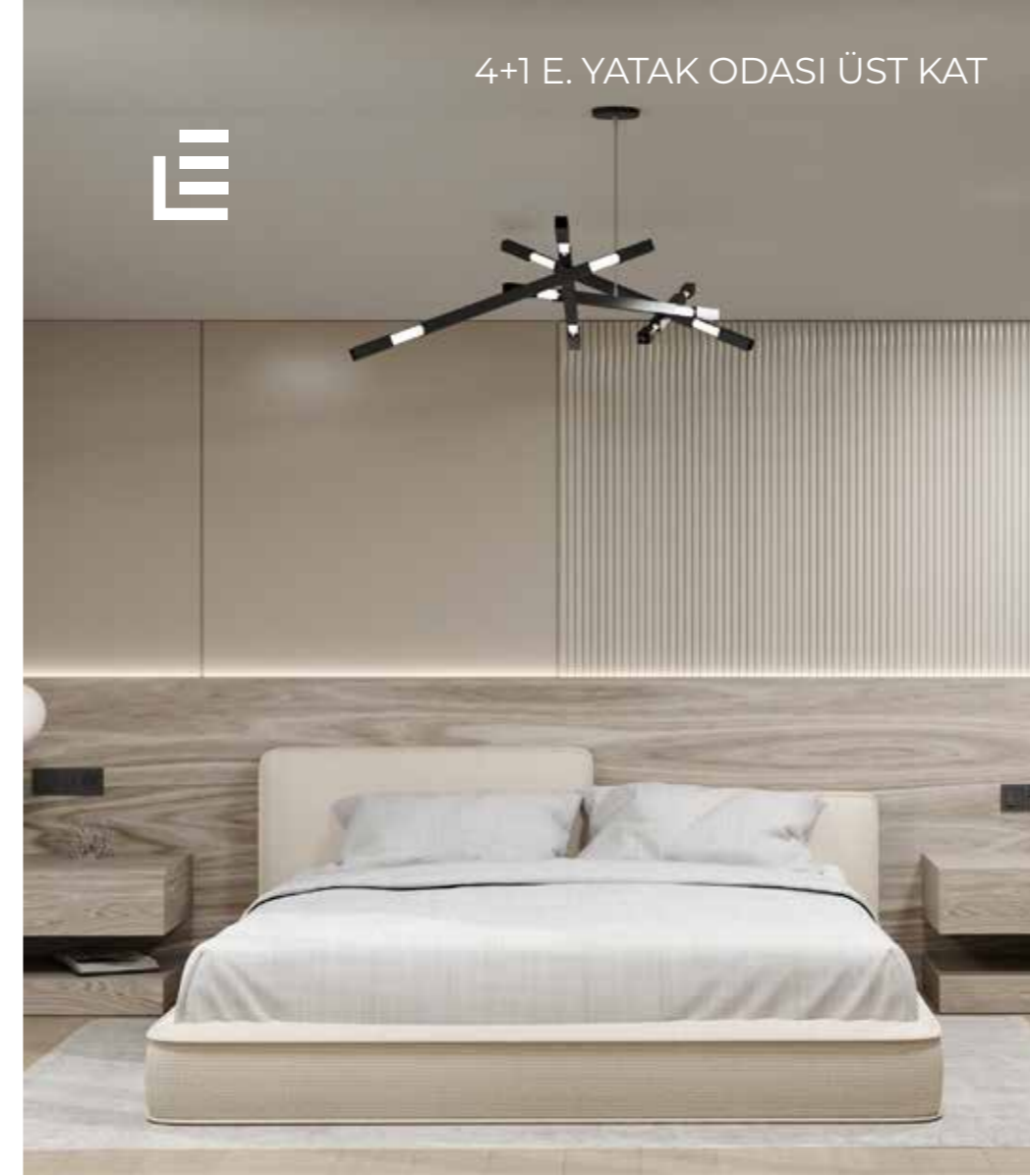


4+1 ODA 1 ALT KAT



4+1 ODA 1 ALT KAT







4+1 ODA 3 ÜST KAT



4+1 ODA 3 ÜST KAT





4+1 dairemiz, modern ve fonksiyonel tasarımıyla ön plana çıkıyor. Kenet çatı izolasyonu sayesinde, sıcak yaz günlerinde serinliği ve soğuk kış günlerinde ise sıcaklığı optimal bir şekilde koruyarak enerji verimliliğini artırıyor. Ferah iç mekan tasarımı, yüksek tavanlar ve geniş pencerelerle birleşerek evinizi daha geniş ve aydınlık hissettiriyor.

Bu daire, konforlu yaşamın yanı sıra enerji tasarrufu ve modern mimari ile çağdaş bir yaşam tarzını destekliyor.

**LĒNTUS** *Özürce*

**STACBOND**

**ÇUHADAROĞLU**  
Alüminyum Sistemleri

## ESTETİK CEPHE

Estetik cephe tasarımı ve alüminyum doğrama sistemleri,  
sadece görsel çekilicilik sağlamakla kalmaz, aynı zamanda etkili  
bir izolasyonu da beraberinde getirir.

**LĒNTUS** *Özölçe*





## MARKALARIMIZ

hansgrohe

LAMINAM  
SUPERIOR NATURAL SURFACES

SIEMENS

DECO|VITA

VitrA®

bticino

core

Artemis®  
hayal suya bağlı.

STACBOND

ÇUHADAROĞLU  
Alüminyum Sistemleri

YTONG

INTERFIKS

LĒNTUS *Özel*

brkçetin  
İNŞAAT | MÜHENDİSLİK

## ÇÖZÜM ORTAKLARIMIZ

ESTEKTEKİNEL  
*'yapılara estetik dokunuş'*

SELALE  
elektrik

SERPA | Şengezer®  
YAPI

ALPAS

Ali İskeceli  
MİMARLIK

engin  
küçük  
mimarlık

AKÇANSA

MEHMET ORUÇ İNŞAAT  
SAN. TİC. LTD. ŞTİ.

BOSS ENERJİ

BAYDOOR®

MASSIVE  
parke sistemleri

MODERN YAPI®



+90 (534) 061 04 63 | [www.lentusozluce.com](http://www.lentusozluce.com)

BRK ÇETİN MERKEZ OFİS | Yüzüncü Yıl Mah. Hakan Sepetçi Cad. No: 15 Nilüfer/BURSA

**LĒNTUS** *Özluce*



BRK ÇETİN MERKEZ OFİS | Yüzüncü Yıl Mah. Hakan Sepetçi Cad. No: 15 Nilüfer/BURSA